

Project Vossa Nova te Rotterdam

Technische omschrijving voor bewoners.

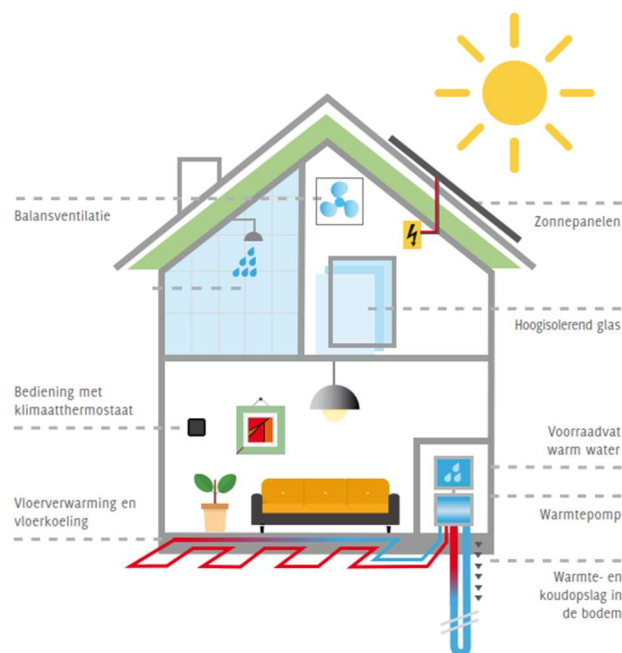
Warmte / koude opwekking:

Een huis met goede isolatie, warm in de winter en koel in de zomer. Met ruim voldoende warm water. Dankzij warmte- en koudeopslag, een bewezen methode om energie in de vorm van warmte of koude op te slaan. De warmtepomp zorgt vervolgens dat die energie daar komt waar die nodig is. De woningen in dit project hebben allemaal vloerverwarming en -koeling, een uitgekiend klimaatsysteem dat zorgt dat de temperatuur in huis altijd constant is. De warmtepomp geeft de warmte af aan de vloerverwarming, waarbij 80% van de warmte uit de bodem wordt gehaald en de overige 20% uit het elektriciteitsnetwerk. De zonnepanelen wekken dan op jaarbasis aanvullende elektriciteit op om de warmtepomp te laten verwarmen en warm water te bereiden.

Voor koeling is alleen een circulatiepomp in de warmtepomp nodig. Voor koeling komt 95% van de koude direct uit de bodem onder uw huis. Is het buiten koud? Dan zorgt de warmtepomp dat de vloer aangenaam warm aanvoelt en de kamer wordt verwarmd. Is het buiten warm? Dan zorgt de passieve vloerkoeling voor extra comfort.

Voordelen vloerverwarming:

- Geen radiatoren in huis waardoor er meer nuttige ruimte is.
- Een gelijkmatige temperatuur in het hele huis.
- Geen warme luchtstromen meer, dus minder rondwarrelend stof.
(vermindert allergieën en aandoeningen aan de luchtwegen)



De werking van het warmte / koude systeem.

Een water – water warmtepomp zorgt in uw huis voor de verwarming, koeling en het warme tapwater. U bedient de warmtepomp met de thermostaat, met instellingen voor de ruimte-temperatuur. Als de thermostaat eenmaal is ingesteld, hoeft u deze instellingen eigenlijk nooit meer te wijzigen!

Uw woning heeft vloerverwarming en vloerkoeling. Zo'n stabiel systeem is gebaseerd op lage temperaturen voor verwarming en hoge temperaturen voor koelen. Veranderingen in de temperatuur gaan dan ook langzaam. De beste resultaten bereikt u wanneer u de thermostaat dag en nacht op dezelfde temperatuur laat staan en vloerafwerking met een lage warmteweerstand kiest. (geen tapijt bv.) Dan doet het systeem de rest.

De werking van het warmteterugwinning systeem.

Voor de verse lucht in huis zorgt een balansventilatie-unit met warmteterugwinning (WTW). Een systeem dat verse buitenlucht toevoert en gebruikte lucht afvoert. Deze buitenlucht wordt verwarmd met de warmte uit de afgevoerde lucht. Zo blijft de binnentemperatuur op peil, en de lucht in huis lekker fris.

De woning beschikt over een geïntegreerde boiler van 170 liter. De tapwater capaciteit is vergelijkbaar met een CW 3 comfortklasse, dit betreft 10 ltr/min van 40 graden Celsius. Geef deze gegevens mee aan de verkoper van uw showroom. U kunt zelf de gewenste warmtapwater boiler temperatuur instellen met de regeling op de warmtepomp.

Voordelen warmteterugwinning systeem:

Een wtw-installatie heeft veel voordelen, zowel voor uw gezondheid als voor uw portemonnee. Bij een goed geïsoleerde woning is ventilatie erg belangrijk. Met een wtw-installatie zorgt u ervoor dat de vuile lucht goed afgevoerd wordt, zonder dat u veel energie verbruikt om de binnenstromende koude lucht te verwarmen. Met een wtw-unit aangesloten op uw mechanische ventilatie heeft u:

- Een gezond en comfortabel binnenklimaat.
- Geen last meer van koude tocht.
- Altijd gefilterde schone lucht in huis.
- Een aanzienlijke besparing op de stookkosten.

